



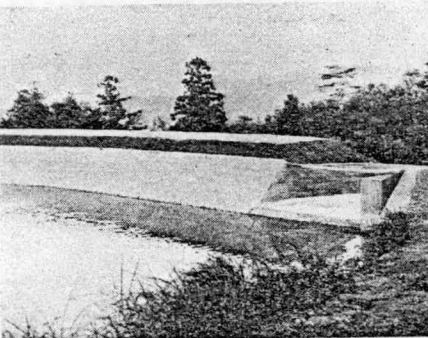
（1）こころほうざつひつ
長 月
広報雑誌
広報雑誌の発行は、本村の発展と住民の生活を向上させることを目的として、毎月発行されています。内容は、村の最新情報、住民の生活情報、健康情報などです。

規模が大きく調査事項も増える 意義ぶかい35年国勢調査 来る10月1日現在で調べる

国勢調査は、わが村の発展と住民の生活を向上させるために、毎年実施されています。今年度は、35年ぶりの大規模な調査となります。調査事項は、人口、世帯数、職業、学歴などが増え、より詳細なデータが得られます。調査は10月1日現在で実施され、結果は来年の春頃に発表されます。

草の美学園と 高茶屋病院を慰問 一度会村民生委員

一度会村民生委員一行は、草の美学園と高茶屋病院を訪れ、慰問を行いました。草の美学園では、美しい自然と調和した建築が印象的でした。高茶屋病院では、医療従事者の熱意と患者の笑顔が印象的でした。一行は、お土産を贈り、感謝の言葉を述べました。



1年8カ月ぶりに完工した 大久保の岩谷池

大久保の岩谷池は、1年8カ月ぶりに完工しました。池は、美しい自然環境に溶け込み、地域住民の憩いの場となる予定です。池の周囲には、遊歩道やベンチが設置され、家族連れや散歩客に人気を集めそうです。

庁舎の増改築案を検討 役場庁舎建設特別委を設置

役場庁舎の増改築案を検討するため、建設特別委員会を設置しました。委員会は、庁舎の現状を調査し、増改築の必要箇所や費用などを検討します。また、庁舎の機能向上や防災対策についても検討が予定されています。委員会の報告は、今後の庁舎建設の方向性を決定する重要なステップとなります。

服即辛 明るい一家

服即辛、明るい一家のイラスト。家族の幸せな生活を描いた、ほのぼのとしたイラストです。

★歌老会の御案内

9月15日...4地区で実施
9月15日は、秋の佳節を迎えるにあたり、歌老会が4地区で開催される予定です。この日は、各地でおとしよりの日を過ごすことができます。歌老会では、一之瀬、小川郷、内城田、中川の4会場で歌老会をひらきます。該当の方々に、案内状を郵送いたします。ぜひご参加ください。

★農業技術案内

毎年好評の『農業技術案内』が次のとおり三重県農業試験場で開催されます。ぜひぜひご参加ください。
◇とき 9月14・15・16日
◇ところ 白子三重県農業試験場
◇行事
・試験成績展示と説明
・夏秋作物試験圃場の案内と説明
・全国産自産農産物の展示と実演
・農事相談室開設
・生活改良展、統計調査展
★国を家庭を明るく楽しく郵便貯金増強運動
郵政省では、9月1日から10月31日まで「国を家庭を明るく楽しく郵便貯金増強運動」を行っています。郵便貯金は、安らぎと未来への希望を育むことができます。ぜひご参加ください。

★牛の流感の季節です

異常を認めたらすぐ治療を
牛の流感の流行する時期を迎えましたが、すでに牛の流感に似た病気が村内で数頭発生しています。この病気の発生は、畜産の発展と住民の健康に大きな影響を及ぼす可能性があります。異常を認めたら、すぐに治療を受けてください。また、牛舎の消毒や換気の徹底も重要です。

投稿

草の美学園をたずねて
草の美学園を訪れた感想を寄せられています。美しい自然と調和した建築が印象的でした。また、高茶屋病院の医療水準の高さにも驚かされました。一度会村民生委員の活動が、地域住民の生活を向上させることに貢献していることが感じられました。

草の美学園をたずねて

草の美学園を訪れた感想を寄せられています。美しい自然と調和した建築が印象的でした。また、高茶屋病院の医療水準の高さにも驚かされました。一度会村民生委員の活動が、地域住民の生活を向上させることに貢献していることが感じられました。

服即辛 明るい一家

服即辛、明るい一家のイラスト。家族の幸せな生活を描いた、ほのぼのとしたイラストです。



9月の行事と歴史

- 6日(火) 立寄 鎌倉山(五郎平)の歴史・八五(浮世草子)
- 7日(水) 立寄 鎌倉山(五郎平)の歴史・八五(浮世草子)
- 8日(木) 立寄 鎌倉山(五郎平)の歴史・八五(浮世草子)
- 9日(金) 立寄 鎌倉山(五郎平)の歴史・八五(浮世草子)
- 10日(土) 立寄 鎌倉山(五郎平)の歴史・八五(浮世草子)
- 11日(日) 立寄 鎌倉山(五郎平)の歴史・八五(浮世草子)
- 12日(月) 立寄 鎌倉山(五郎平)の歴史・八五(浮世草子)
- 13日(火) 立寄 鎌倉山(五郎平)の歴史・八五(浮世草子)
- 14日(水) 立寄 鎌倉山(五郎平)の歴史・八五(浮世草子)
- 15日(木) 立寄 鎌倉山(五郎平)の歴史・八五(浮世草子)
- 16日(金) 立寄 鎌倉山(五郎平)の歴史・八五(浮世草子)
- 17日(土) 立寄 鎌倉山(五郎平)の歴史・八五(浮世草子)
- 18日(日) 立寄 鎌倉山(五郎平)の歴史・八五(浮世草子)
- 19日(月) 立寄 鎌倉山(五郎平)の歴史・八五(浮世草子)
- 20日(火) 立寄 鎌倉山(五郎平)の歴史・八五(浮世草子)
- 21日(水) 立寄 鎌倉山(五郎平)の歴史・八五(浮世草子)
- 22日(木) 立寄 鎌倉山(五郎平)の歴史・八五(浮世草子)
- 23日(金) 立寄 鎌倉山(五郎平)の歴史・八五(浮世草子)
- 24日(土) 立寄 鎌倉山(五郎平)の歴史・八五(浮世草子)
- 25日(日) 立寄 鎌倉山(五郎平)の歴史・八五(浮世草子)
- 26日(月) 立寄 鎌倉山(五郎平)の歴史・八五(浮世草子)
- 27日(火) 立寄 鎌倉山(五郎平)の歴史・八五(浮世草子)
- 28日(水) 立寄 鎌倉山(五郎平)の歴史・八五(浮世草子)
- 29日(木) 立寄 鎌倉山(五郎平)の歴史・八五(浮世草子)
- 30日(金) 立寄 鎌倉山(五郎平)の歴史・八五(浮世草子)
- 31日(土) 立寄 鎌倉山(五郎平)の歴史・八五(浮世草子)

勤けぬ時に働らく国民年金

一人ひとりの国民年金が、勤けぬ時に働らく国民年金として活用される。勤けぬ時に働らく国民年金は、勤けぬ時に働らく国民年金として活用される。勤けぬ時に働らく国民年金は、勤けぬ時に働らく国民年金として活用される。

盗難防止は戸締り才一に

防犯診断の結果でわかる。盗難防止は戸締り才一に。防犯診断の結果でわかる。盗難防止は戸締り才一に。防犯診断の結果でわかる。盗難防止は戸締り才一に。

農業相談

これからの稲作技術

農林省は9月1日に今年の手取収量を発表しました。これによると8月15日現在水陸合わせて1千2百91万トンで史上最高の豊作だと発表しています。増収の主たる原因は、栽培技術の向上したこと、保護苗代が普及したため稲の茎数が増え、また穂数も30年程度に比べ増え、産肥技術の改善で秋作が少なくなったこと、さらに早生中生品種が多くなり台風回避の工夫が挙げられています。このように最近全面的に収量が高くなっていますが、中でも反収増加の傾向は、西日本(千葉県以西)の地域よりも東北日本の方が一般に高くなっています。それが昭和の始め頃とは、東北標準では反21以下のもも多く、ちょうど最近の傾向と逆になっていました。つまりその頃の栽培法は暖い地方の地味豊かな乾田での栽培技術で肥料を多く施すという条件のもとに、出来るだけ穂生品種をつかい、苗床は薄播で大きい健苗を作つて密植よりも粗植に分けつを多くする技術体系でした。この考え方が東北地方にも及んでいました。しかし、このやり方は東北のような冷害の多いイモネの出やすい所ではうまく行きませんでした。そこで考えたのが保護苗代で苗を早く作り、分けつは少くとも小苗で密植して穂数を多くするという今の栽培法となつたのです。ところが西日本でも畑田や山間冷水田の多い所では、今までのような稲作技術ではうまく行きません。特に畑田や山間冷水田や水田や畑田の不自礫境田では、収量の上にも無理のないことです。そこでどんなにしたら多くとれるか考えなければなりません。今作っている稲の状態を調べてみると、穂は大きいが穂数が少ない。その結果、全収量が少なくなっています。一般に幼穂形成期までは分けつも多くよく出来たように見えますが、穂が出てみると無効分けつが多く穂数が少ないことがわかります。これにはもつと早く播いて出穂35日前までに分けつを終るようになれば有効穂数を確保することが出来ます。また収量増加をはかるには、穂長を大きくすることや稔実をよくすることを考えられますが、それよりも穂数を増加して全収量を多くすることです。33年の統計資料をみますと、東北地方では平均有効穂数1千2百本以上、平均全収量が9-10万粒となつているのに対し、三重県では穂数861本収量7万3千6百粒となつています。最近深耕密植の栽培法も研究されていますが、不自礫境の水田では地方を推進するよう工夫するとともに保護苗代等を利用して小苗の早植密植(坪当60株以上)で水管理を注意して、穂数を1千2百本以上に増加して収量を上げることが、今後の稲作技術の考え方といつてよいでしょう。伊勢農業改良普及事務所 畑田出張所

※米の増産改革で小川郷農業改良普及所は伊勢農業改良普及所の出張所となりました。これまでどおり御利用をおねがいします。



栄養指導車でお料理の勉強 —内城田中学で—



ねんきん問答

ねんきん問答 第2集。問：国民年金の給付額について。答：国民年金の給付額は、国民年金の給付額について。問：国民年金の給付額について。答：国民年金の給付額は、国民年金の給付額について。

拠出制国民年金

あれこれ 第2集

拠出制国民年金でわかりにくいのは、拠出制国民年金の問題。あれこれ 第2集。問：拠出制国民年金の問題について。答：拠出制国民年金の問題について。問：拠出制国民年金の問題について。答：拠出制国民年金の問題について。