



村長が語る当面の村政

工場の誘致をはかり

ゆたかな村をつくろう

豊田村の農家経済対策について

村長 福井 一 定

本村の農家経済対策について
豊田村の農家経済対策について
本村の農家経済対策について
本村の農家経済対策について

これからの果樹栽培について

(下)

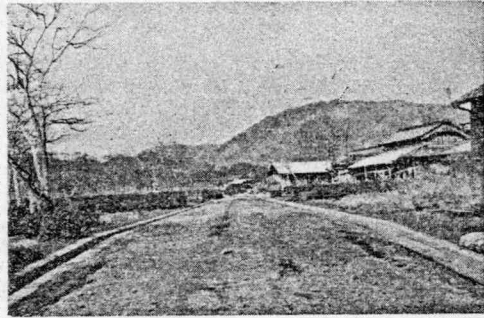
伊勢農業改良普及所 岡 博 保

◆果樹を新植する場合の心構え

- (イ) 経営上果樹の導入は、換金するまでに長年もの育成費がかかるので産量を経営の中に組合わすことが有利である。
(ロ) 作つたら売れる考え方を改めて売るために作る考え方で望んでほしい。市場競争がはげしいから市場側に信頼されるようにまとまつた栽培面積とそれに伴う生産量と品質のものを揃えるように留意する。産地ともなれば20-30ヘクタールの栽培面積が必要である。
(ハ) 生産費のかからないように施設の合理化、共同施設(防除、灌水、運搬)や栽培の共同化を思い切つてやらなければ市場競争に勝てない。栽培の集団化が絶対必要条件である。

◆どんな果樹がよいだろうか

- (イ) むかばは他の果樹と比較して、立地条件において制限される。平均気温15度以上、最低気温5度以上で冬の寒さの影響が栽培上大きい。冬期間の季節風の少ない場所と、共同施設(防除、灌水、運搬)や栽培の共同化を思い切つてやらなければ市場競争に勝てない。栽培の集団化が絶対必要条件である。
(ロ) 果樹の導入は、換金するまでに長年もの育成費がかかるので産量を経営の中に組合わすことが有利である。市場競争がはげしいから市場側に信頼されるようにまとまつた栽培面積とそれに伴う生産量と品質のものを揃えるように留意する。産地ともなれば20-30ヘクタールの栽培面積が必要である。
(ハ) 生産費のかからないように施設の合理化、共同施設(防除、灌水、運搬)や栽培の共同化を思い切つてやらなければ市場競争に勝てない。栽培の集団化が絶対必要条件である。



一上久具・川南線道路完工一
35年度度会村土地改良区事業

度会村土地改良区は昭和35年度事業である上久具異国工事(川南線道路)は、昨年9月、倉田建設の請負で竣工、さる12月完工し、まつすく広い道路が久具のワンパルから元内城田橋上久具支所まで通じました。この道路の道幅は4、5メートル延長3百60メートル、工費は2百40万8千円を要しました。これまでワンパル付近は、すぐ川止めになりましたが、新道路は旧道より1、7メートル高くなつていて、ちよつと出水では心配もなくなりました。

牛の若令肥育

飼料の配合に気をつけて

豊田村の農家経済対策について
本村の農家経済対策について
本村の農家経済対策について
本村の農家経済対策について

牛の若令肥育中間報告

Table with columns for '飼育者' (Breeder), '12月10日' (Dec 10), '2月10日' (Feb 10), and '畜地その他' (Pasture/Other). It lists various breeders and their cattle's weight gains and other details.

公式の資格がとれるようになる、女子青年学級

一直行方町の公民館の女子青年学級の四月に正式に青年学級の資格がとれるようになる。この学級は、公民館の女子青年学級の資格がとれるようになる。この学級は、公民館の女子青年学級の資格がとれるようになる。

もうすぐ一年生
明るい期待を育てよう

もうすぐ一年生、明るい期待を育てよう。この学級は、公民館の女子青年学級の資格がとれるようになる。この学級は、公民館の女子青年学級の資格がとれるようになる。

ハエ退治はいまのうちに
冬越しの1匹は夏の1万匹

ハエ退治はいまのうちに、冬越しの1匹は夏の1万匹。この学級は、公民館の女子青年学級の資格がとれるようになる。この学級は、公民館の女子青年学級の資格がとれるようになる。

☆自由衛門募集
自由衛門募集
自由衛門募集
自由衛門募集