

「加筆の要」

前の地味な話題よりは、昭和35年1月以後の、日本各地の地味な話題を、この欄に載せたい。日本各地の地味な話題を、この欄に載せたい。日本各地の地味な話題を、この欄に載せたい。

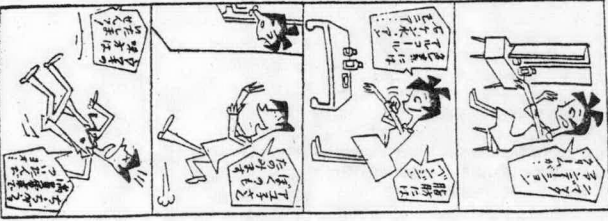
この欄に載せたい。日本各地の地味な話題を、この欄に載せたい。日本各地の地味な話題を、この欄に載せたい。

軍事経費の整理を

近く4地区で説明会

軍人恩給法改正される。軍事経費の整理を、近く4地区で説明会。

明日M-家



明日M-家の続編。登場人物の紹介と、今後の展開について説明します。

昭和35年度村税収納状況

収納率 99.7%。昭和35年度の村税収納状況は、前年度に比べて、収納率が99.7%と、極めて高い水準を達成しました。

区分	戸数	課税額	収入額	滞納額	滞納率	収納率
注田	447,380	444,560	444,560	2,800	0.63	99.37
加	447,830	432,490	432,490	5,340	1.19	98.81
江井	451,080	425,350	425,350	25,730	6.06	93.94
井原	207,640	207,640	207,640	0	0.00	100.00
花川	521,150	518,640	518,640	2,510	0.48	99.52
長島	299,500	299,500	299,500	0	0.00	100.00
長立	342,220	341,400	341,400	820	0.24	99.76
立	299,500	299,500	299,500	0	0.00	100.00
大平	542,280	520,810	520,810	21,470	3.96	96.04
大	771,160	471,540	471,540	299,620	38.85	61.11
久	884,500	886,710	886,710	47,790	5.39	94.61
野	419,460	414,090	414,090	5,370	1.28	98.72
久久	354,710	324,090	324,090	30,620	8.63	91.44
久	416,220	410,290	410,290	5,930	1.42	98.58
戸	148,290	148,290	148,290	0	0.00	100.00
木	262,650	252,490	252,490	10,160	3.87	96.13
戸	140,430	130,400	130,400	10,030	7.15	92.85
大	370,170	317,590	317,590	52,580	14.20	85.80
大	322,170	322,170	322,170	0	0.00	100.00
大	270,150	253,190	253,190	16,960	6.28	93.72
大	282,630	228,970	228,970	53,660	19.00	81.00
小	128,030	128,030	128,030	0	0.00	100.00
小	378,120	376,350	376,350	1,770	0.47	99.53
小	121,450	72,910	72,910	48,540	39.96	60.04
小	252,310	217,270	217,270	35,040	13.89	86.11
小	242,540	201,140	201,140	41,400	17.10	82.90
小	296,980	169,885	169,885	89,095	30.07	65.66
小	197,100	142,290	142,290	54,810	27.82	72.22
市	326,560	302,420	302,420	24,070	7.37	92.63
出	579,120	484,220	484,220	94,900	16.39	83.61
井	803,310	671,710	671,710	131,600	16.39	83.61
中	102,490	96,360	96,360	6,130	6.03	94.22
井	1,336,560	1,217,500	1,217,500	64,060	4.80	95.20
村	10,130	10,130	10,130	0	0.00	100.00
外	13,616,420	12,345,753	12,345,753	1,270,665	9.27	90.73

長期間の旅行証を交付

長期間の旅行証を交付する。旅行期間が長期にわたる旅行者に対して、長期間の旅行証を交付し、手続きを簡便にする。

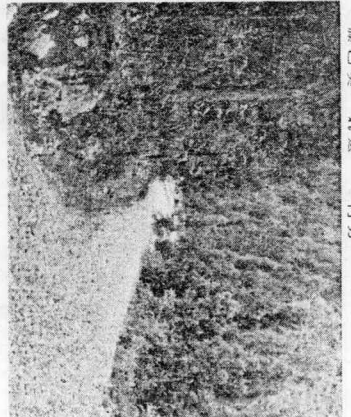
二期満了の理事改選と

35年決算の認定など

土地改良区総代会おわる。理事改選と35年決算の認定など、土地改良区総代会が開かれ、重要な決定が行われた。

事業費など追加予算429万円

追加予算429万円。事業費などの追加予算を、地域の発展のために活用する。



当津林道35年度事業完工

当津林道35年度事業完工。本年3月、小規模、難工事の当津林道の改良工事、完成し、交通が大幅に改善された。これは当津林道の改良工事、完成し、交通が大幅に改善された。

農業相談

●今年茶産量はどのくらいか
●茶の一番の量は、前年より多いか、少ないか
●茶の価格、前年より高いか、安いかに
●茶の品質、前年よりよいか、悪いか
●茶の生産、前年より多いか、少ないかに
●茶の消費、前年より多いか、少ないかに
●茶の輸出、前年より多いか、少ないかに
●茶の輸入、前年より多いか、少ないかに

農業近代化法案の不成立に伴う善後措置要領

●法案の概要
●不成立の原因
●善後措置の要領
●関係者の対応

後藤・田中両氏の講演要旨

これからの農業と農村生活

●日本の農業、農村生活の現状
●農業近代化の意義
●農村生活の改善
●農業と農村の発展



夏期大学講座 (内城田中学校で写真)

サビシイという言葉

「サビシイ」という言葉は、古くから使われてきた。昔は、雨の降る日や、静かな夜に、心細い感じがして「サビシイ」と感じた。現代では、寂しい、淋しい、さびしいなどの意味で使われる。言葉の奥には、人間の感情や生活の現実が反映されている。

今月の茶園の管理

●茶園の管理の重要性
●今月の作業内容
●病害虫の予防
●肥料の施用
●収穫の準備

深耕と施肥と病害虫防除

●深耕の効果
●施肥の重要性
●病害虫防除の方法

貸付対象施設 償還期間 および利子補給率

施設名	償還期間	利子補給率
農産物貯蔵施設	10年以内	3%
農業機械	7年以内	3%
農業用トラック	5年以内	3%
農業用バス	5年以内	3%
農業用トラック	5年以内	3%
農業用バス	5年以内	3%
農業用トラック	5年以内	3%
農業用バス	5年以内	3%

国民年金の苦情処理機関

社会保険審査制度について

●国民年金の苦情処理機関
●社会保険審査制度の概要
●審査の手続き
●審査の結果

国民年金の苦情処理機関

社会保険審査制度について

●国民年金の苦情処理機関
●社会保険審査制度の概要
●審査の手続き
●審査の結果

国民年金の苦情処理機関

社会保険審査制度について

●国民年金の苦情処理機関
●社会保険審査制度の概要
●審査の手続き
●審査の結果

国民年金の苦情処理機関

社会保険審査制度について

●国民年金の苦情処理機関
●社会保険審査制度の概要
●審査の手続き
●審査の結果